



ФЕДЕРАЛЬНОЕ АГЕНСТВО
КАДАСТРА ОБЪЕКТОВ НЕДВИЖИМОСТИ
ФЕДЕРАЛЬНОЕ ГОСУДАРСТВЕННОЕ УНИТАРНОЕ ПРЕДПРИЯТИЕ,
ОСНОВАННОЕ НА ПРАВЕ ХОЗЯЙСТВЕННОГО ВЕДЕНИЯ,
«РОССИЙСКИЙ ГОСУДАРСТВЕННЫЙ ЦЕНТР ИНВЕНТАРИЗАЦИИ
И УЧЕТА ОБЪЕКТОВ НЕДВИЖИМОСТИ – ФЕДЕРАЛЬНОЕ БЮРО ТЕХНИЧЕСКОЙ
ИНВЕНТАРИЗАЦИИ»

ФГУП «РОСТЕХИНВЕНТАРИЗАЦИЯ - ФЕДЕРАЛЬНОЕ БТИ»
Московский городской филиал

ТЕХНИЧЕСКИЙ ПАСПОРТ

на _____ здание
(вид объекта)

Административное здание склада
(наименование объекта)

Адрес (местоположение) объекта:

Город
Административный округ
Улица

Москва
Северо-Западный
Походный проезд, д.18, стр.4

Инвентарный номер	45:283:002:000056250
Реестровый номер	051207:002:000056250
Кадастровый номер	

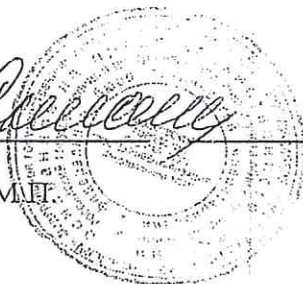
по состоянию на _____ " 05 " декабря 2007 г.



Руководитель

Анисимов А.Г.
(Ф.И.О.)

М.П.



Содержание

[illegible]

Общие сведения

- | | |
|-------------------------------|---------|
| 1. Назначение: | нежилое |
| 2. Год постройки: | 2004 |
| 3. Протяженность: | - |
| 4. Площадь: (м ²) | 1365,5 |
| 5. Объем: (м ³) | 5803 |
| 6. Примечание: | |



Состав объекта

[illegible]

Сведения о правообладателях объекта

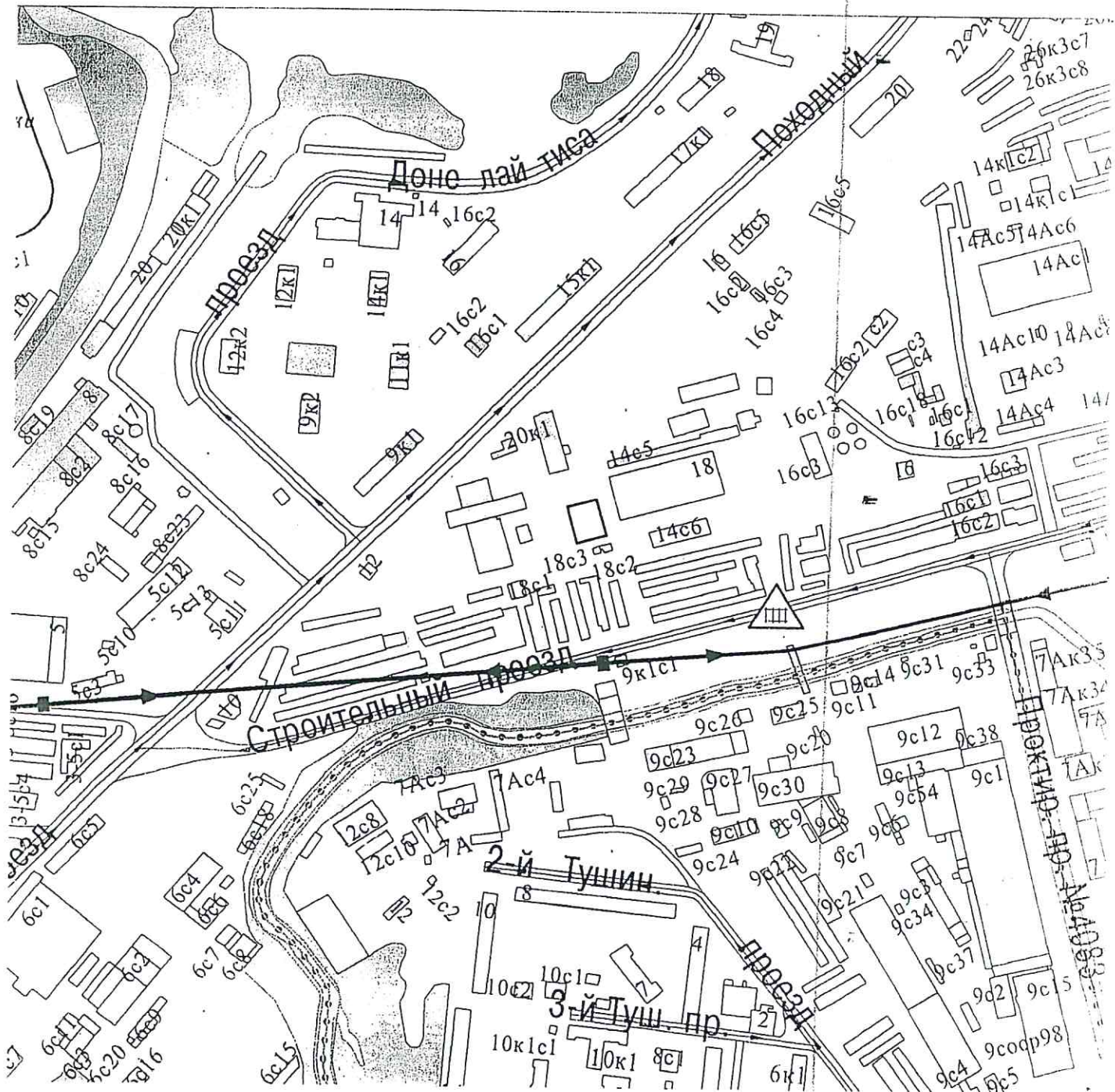
[illegible]

Экспликация площади земельного участка, кв. м.

Площадь участка							Другая	
по доку- ментам	фактическая	по фактическому использованию						
		застроенная		незастроенная				
		здания (строения)	сооружения	грунт	зеленые насаждения	дороги, проезды		
10917,0	10916,8	764,0	-	-	-			

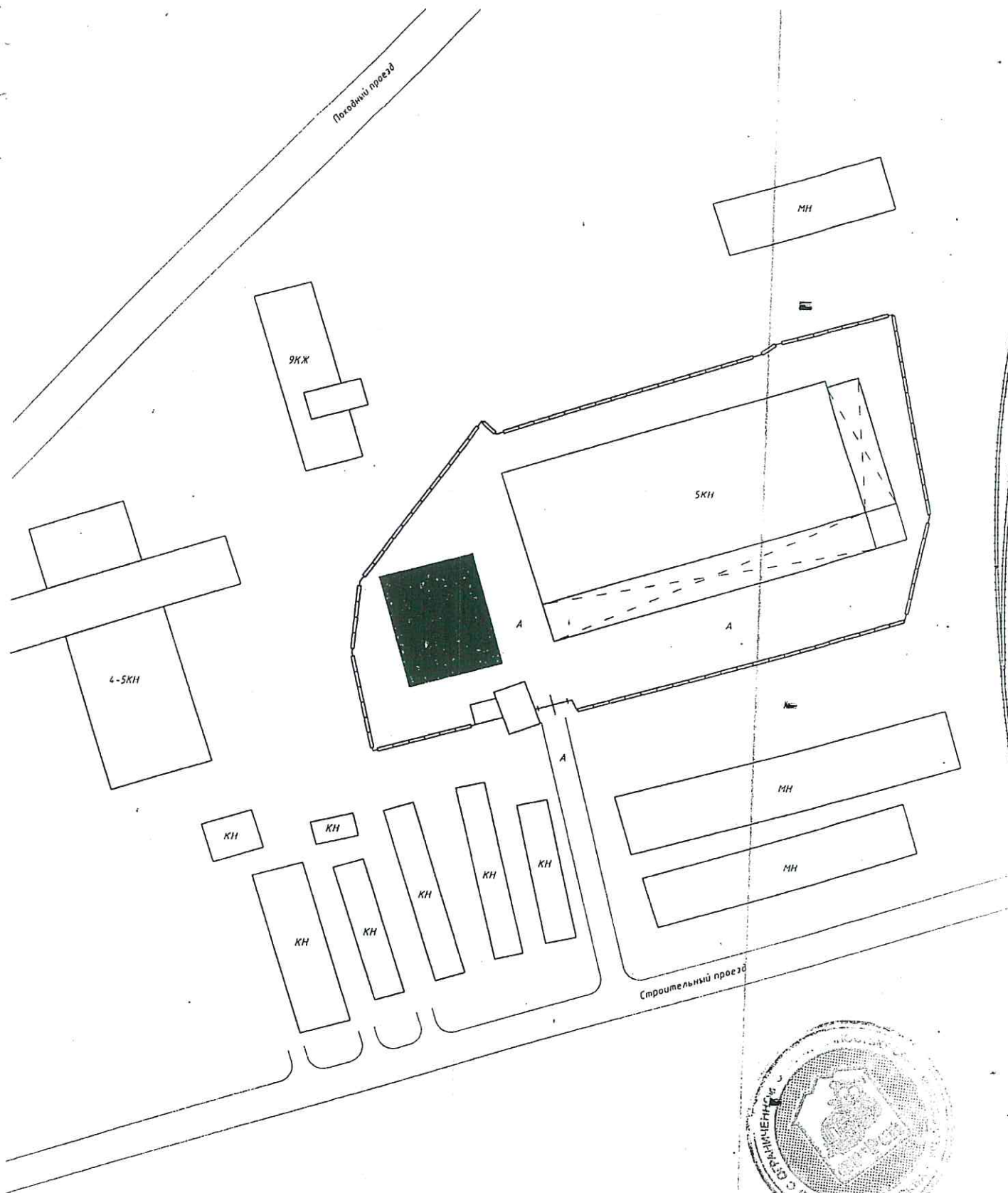


Ситуационная схема



☐ Здание, расположенное по адресу: Москва г., пр. Походный, д.18, стр.4





Условные обозначения:

- | | |
|--|------------------|
| | Здания, строения |
| | Здание |
| | Ж/б ограждение |
| | Ж/д пути |



Роснедвижимость	ФГУП "Ростехинвентаризация - Федеральное БТИ"		РФ
Лист 1	Схема земельного участка		
Листов 1			
Дата	Исполнитель	Фамилия И.О.	Подпись
05.12.2007	Выполнил	Громов А.Г.	
05.12.2007	Проверил	Слободчиков В.М.	

Инвентарная карточка на здание (строение)

Г. Исчисление площадей и объемов здания (строения) и его частей

(подвалов, полуподвалов, пристроек и т.п.)

№ на плане (литера)	Состав	Формулы для подсчета площадей по наружному обмеру	Площадь, кв. м		Высота, м	Объем, куб. м.
			в расчет объема	застройки		
<i>Стр. 4</i>	<i>Административное здание склада</i>		750,5	750,5	7,68	5764
	<i>Входная группа</i>		13,5	13,5	2,90	39
Всего			764,0	x		5803

II. Благоустройство здания (строения), кв. м.

Водопровод	Канализация	Отопление					Централизованное горячее водоснабжение	жидким газом	Электрооснабжение	Лифты - шт	
		от ГРЭС	от групповой (квартирной) котельной	от собственной котельной	от АГВ	от ТЭЦ				пассажирские	грузовые
1365,5	1365,5	-	-	-	-	1365,5	1365,5		1365,5		



III. Техническое описание конструктивных элементов здания (основной пристройки), определение физического износа

Лит. _____ Стр. 4
Группа капитальности _____

Год постройки _____

2004

Число этажей _____

2

Вид внутренней отделки _____

повышенная

№№ п-п	Наименование конструктивных элементов	Описание конструктивных элементов (материал, конструкция, отделка и прочее)	Техническое состояние (осадки, трещины, гниль и т.п.)	Удельный вес по таблице	Поправки к удельному весу в %	Удельный вес констр. элем. с поправками	Износ в %	% износа к стр. гр. 7 х гр. 10 100	Тек. изм. износ в %	
									элемента	к строению
1	2	3	4	5	6	7	8	9	10	11
1	Фундаменты	ж/б, с облицовкой цоколя	хорошее	8	1	8	5	0,4		
2	а) стены и их наружная отделка	кирпичные, сборн. ж/б и металлокаркас, сайдинг	хорошее	19	1	19	5	0,95		
	б) перегородки	кирпичные, гипсокартонные								
3	Перекрытия	чердачное	хорошее	13	1	13	5	0,65		
		междуэтажные								
		надподвальное								
4	Крыша	металл. профлист	хорошее	3	1	3	5	0,15		
5	Полы	кафельная плитка, линолеум	хорошее	10	1	10	10	1		
6	Проемы	оконные	хорошее	9	1	9	5	0,45		
		дверные								
7	Внутренняя отделка	обои, стеновые панели, кафель	хорошее	21	1	21	10	2,1		
8	Сан. и электротехнические устройства	отопление	хорошее	8	1	8	5	0,4		
		водопровод								
		канализация								
		гор. водоснабжение								
		газоснабжение								
		электроосвещение								
		радио								
		телефон								
		вентиляция								
9	Прочие работы	крыльца, мет. лестницы	хорошее	9	1	9	10	0,9		

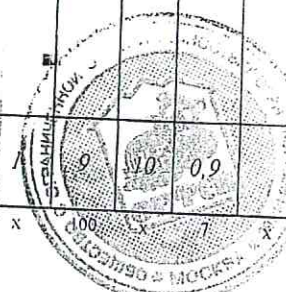
% износа, приведенный к 100 по формуле

$$\frac{\% \text{ износа (гр. 11)} \times 100}{\text{удельный вес (гр. 7)}} = 7\%$$

Итого

100

x



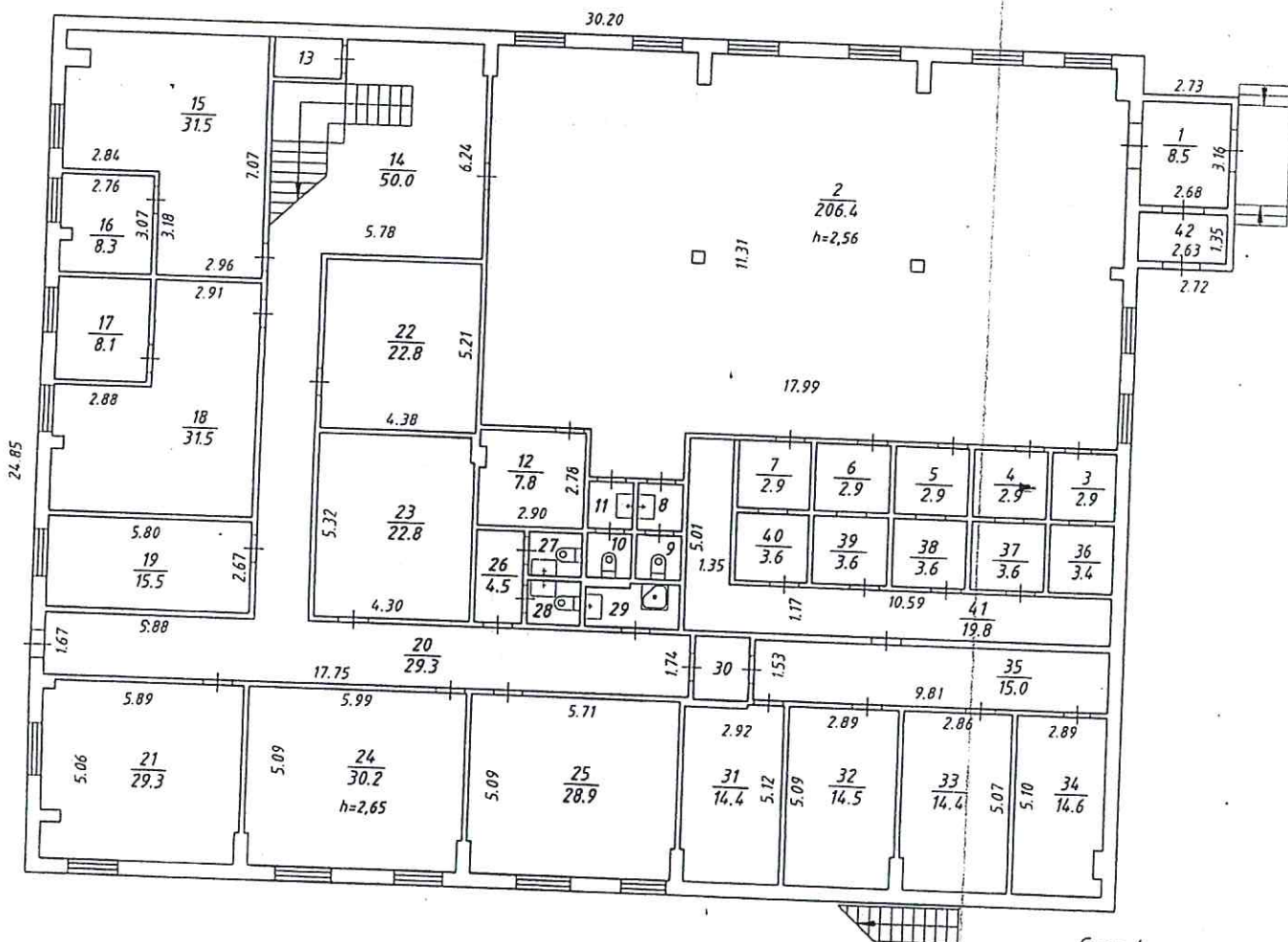
IV. Техническое описание пристроек и других частей здания, определение физического износа

Наименование конструктивных элементов	литера	удельный вес по таблице	поправки	удельный вес с поправкой	литера	удельный вес по таблице	поправки	удельный вес с поправкой	литера	удельный вес по таблице	поправки	удельный вес с поправкой
Фундаменты												
Стены и перегородки												
Перекрытия												
Крыша												
Полы												
Проемы												
Отделочные работы												
Электроосвещение												
Прочие работы												
Итого		100	x			100	x			100	x	
Наименование конструктивных элементов	литера	удельный вес по таблице	поправки	удельный вес с поправкой	литера	удельный вес по таблице	поправки	удельный вес с поправкой	литера	удельный вес по таблице	поправки	удельный вес с поправкой
Фундаменты												
Стены и перегородки												
Перекрытия												
Крыша												
Полы												
Проемы												
Отделочные работы												
Электроосвещение												
Прочие работы												
Итого		100	x			100	x			100	x	

V. Исчисление инвентаризационной стоимости здания (строения) и его частей в ценах 1991 года, руб.

Литера по плану	Часть здания (строения), пристройки	№ сборника	№ таблицы	Измеритель	Стоимость измерителя по таблице	Поправки к стоимости (коэффициенты) на					Стоимость измерителя с поправкой	К-во объем - куб. м, площ. кв. м.	Коэффициент перевода в цены 1991 г.	Восстан. Стоимость, руб.	Износ, %	Действит. стоимость, руб.
						удел. вес	груп. капит.	пониж.	повыш.	объем						
1	2	3	4	5	6	7	8	9	10	11	12	13	14	15	16	17
Стр. 4	Административное здание склада	28	85б	м3	20,4	1,09	1,00				20,40	5803	1,86	220189	7	204776
	Всего:													220189		204776

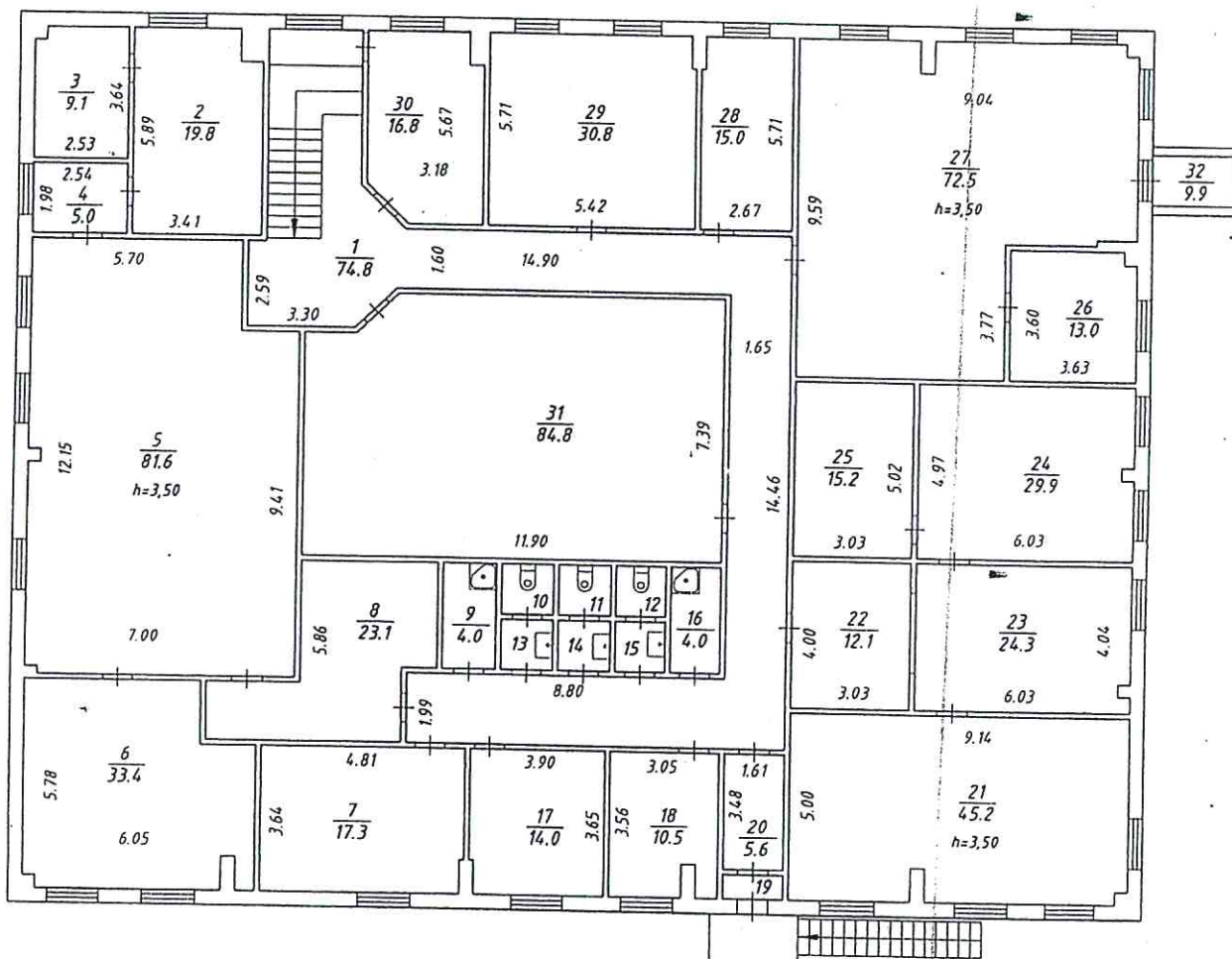




Стр. 4
1 этаж



Роснедвижимость	ФГУП "Ростехинвентаризация - Федеральное БТИ"		РФ
Лист 1	Позтажный план		1 этаж
Листов 2			Масштаб 1:200
Дата	Исполнитель	Фамилия И.О.	Подпись
05.12.2007	Выполнил	Громов А.Г.	
05.12.2007	Проверил	Слободчиков В.М.	



Стр. 4
2 этаж



Роснедвижимость	ФГУП "Ростехинвентаризация - Федеральное БТИ"		РФ
	Позэтажный план		2 этаж
Лист 2			Масштаб 1:200
Листов 2			Подпись
Дата	Исполнитель	Фамилия И.О.	
05.12.2007	Выполнил	Громов А.Г.	
05.12.2007	Проверил	Слободчиков В.М.	

Экспликация к поэтажным планам здания

Литера по плану	Этаж	Номер помещения	Номер комнаты	Назначение частей помещения	Формула подсчета частей помещения	Площади			Высота помещений	Примечание
						общая	основная	вспомогательная		
1	2	3	4	5	6	7	8	9	10	11
Стр.4	1	1	1	тамбур		8,5		8,5	2,56	
			2	приемная		206,4	206,4		2,56	
			3	касса		2,9	2,9		2,56	
			4	касса		2,9	2,9		2,56	
			5	касса		2,9	2,9		2,56	
			6	касса		2,9	2,9		2,56	
			7	касса		2,9	2,9		2,56	
			8	умывальник		1,8		1,8	2,56	
			9	уборная		1,8		1,8	2,56	
			10	уборная		1,7		1,7	2,56	
			11	умывальник		1,7		1,7	2,56	
			12	кладовая		7,8		7,8	2,56	
			13	кладовая		1,7		1,7	2,56	
			14	коридор		50,0		50,0	2,56	
			15	кабинет		31,5	31,5		2,56	
			16	кабинет		8,3	8,3		2,56	
			17	кабинет		8,1	8,1		2,56	
			18	кабинет		31,5	31,5		2,56	
			19	кабинет		15,5	15,5		2,56	
			20	коридор		29,3		29,3	2,56	
			21	кабинет		22,8	22,8		2,56	
			22	кабинет		22,8	22,8		2,65	
			23	кабинет		30,2	30,2		2,65	
			24	кабинет		28,9	28,9		2,65	
			25	коридор		4,5		4,5	2,65	
			26	уборная		2,0		2,0	2,65	
			27	уборная		2,0		2,0	2,65	
			28	душевая		3,2		3,2	2,65	
			29	коридор		2,1		2,1	2,65	
			30	кабинет		14,4	14,4		2,65	
			31	кабинет		14,5	14,5		2,65	
			32	кабинет		14,4	14,4		2,65	
			33	кабинет		14,6	14,6		2,65	
			34	кабинет		15,0		15,0	2,65	
			35	касса		3,4	3,4		2,65	
			36	касса		3,6	3,6		2,65	
			37	касса		3,6	3,6		2,65	
			38	касса		3,6	3,6		2,65	
			39	касса		3,6	3,6		2,65	
			40	касса		3,6	3,6		2,65	
			41	коридор		19,8		19,8	2,65	
			42	тамбур		3,6		3,6	2,65	
				Всего по пом. I:		682,0	525,5	156,5		
				Всего по 1 этажу:		682,0	525,5	156,5		



Экспликация к поэтажным планам здания

Литера по плану	Этаж	Номер помещения	Номер комнаты	Назначение частей помещения	Формула подсчета частей помещения	Площади			Высота помещений	Примечание
						общая	основная	вспомогательная		
1	2	3	4	5	6	7	8	9	10	11
Стр. 4	2	II	1	коридор						
			2	кабинет		74,8		74,8	3,50	
			3	кабинет		19,8	19,8		3,50	
			4	кабинет		9,1	9,1		3,50	
			5	кабинет		5,0	5,0		3,50	
			6	кабинет		81,6	81,6		3,50	
			7	кабинет		33,4	33,4		3,50	
			8	кабинет		17,3	17,3		3,50	
			9	душевая		23,1	23,1		3,50	
			10	уборная		4,0		4,0	3,50	
			11	уборная		1,9		1,9	3,50	
			12	уборная		1,9		1,9	3,50	
			13	умывальник		1,9		1,9	3,50	
			14	умывальник		1,9		1,9	3,50	
			15	умывальник		1,9		1,9	3,50	
			16	душевая		1,9		1,9	3,50	
			17	кабинет		4,0		4,0	3,50	
			18	кабинет		14,0	14,0		3,50	
			19	тамбур		10,5	10,5		3,50	
			20	коридор		0,4		0,4	3,50	
			21	кабинет		5,6		5,6	3,50	
			22	коридор		45,2	45,2		3,50	
			23	кабинет		12,1		12,1	3,50	
			24	кабинет		24,3	24,3		3,50	
			25	кладовая		29,9	29,9		3,50	
			26	кабинет		15,2		15,2	3,50	
			27	кабинет		13,0	13,0		3,50	
			28	кабинет		72,5	72,5		3,50	
			29	кабинет		15,0	15,0		3,50	
			30	кабинет		30,8	30,8		3,50	
			31	зал для заседаний		16,8	16,8		3,50	
			32	переход		84,8	84,8		3,50	
				Всего по пом. II:		9,9		9,9	3,50	
						683,5	546,1	137,4		
				Всего по 2 этажу:		683,5	546,1	137,4		
				Всего по зданию:		1365,5	1071,6	293,9		



Отметки об обследованиях

Дата обследования	Выполнил		Проверил	
	Фамилия И.О.	Подпись	Фамилия И.О.	Подпись
05.12.2007	Громов А.Г.		Слободчиков В.М.	

